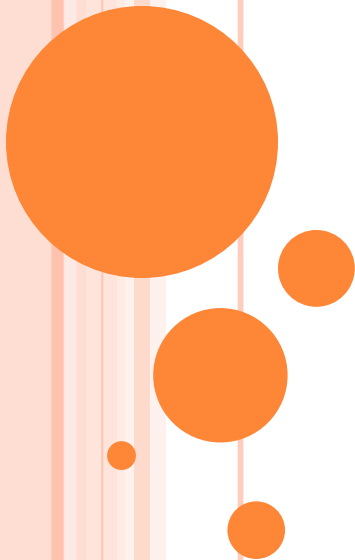


МДОУ «ЦРР – ДЕТСКИЙ САД «ДРУЖБА»

РАЗВИВАЮЩАЯ ПРЕДМЕТНО- ПРОСТРАНСТВЕННАЯ СРЕДА ВО ВТОРОЙ МЛАДШЕЙ ГРУППЕ

Воспитатели: Иродова М.В.
Упорова М.Л.

г. Качканар, 2021



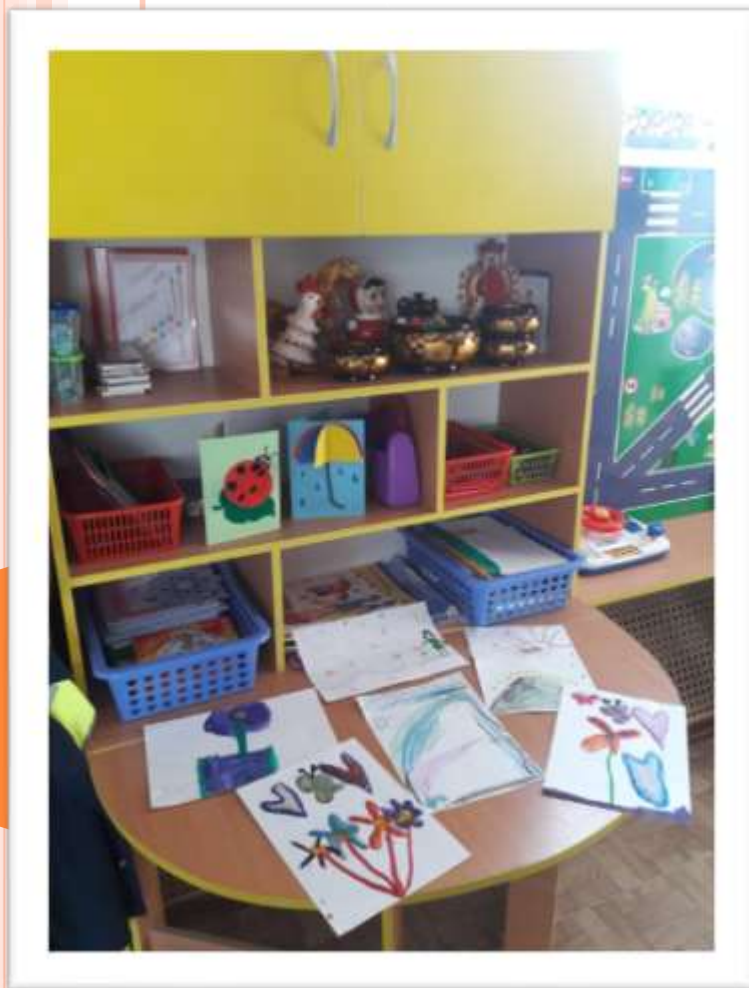
Развивающая предметно-пространственная среда должна быть



Требования к развивающей предметно-пространственной среде по ФГОС:

1. **Обеспечение максимальной реализации образовательного потенциала пространства ДОУ.**
2. **Обеспечение возможности общения и совместной деятельности детей (в том числе детей раннего возраста) и взрослых, двигательной активности, а также возможности для уединения.**
3. **Развивающая предметно-пространственная среда должна обеспечивать:**
 - реализацию различных образовательных программ;
 - в случае организации инклюзивного образования – необходимые для него условия;**учет национально-культурных, климатических условий, в которых осуществляется образовательная деятельность;**
 - **учет возрастных особенностей детей.**

Центр творчества и изодейтельности.



- Центр физической культуры.



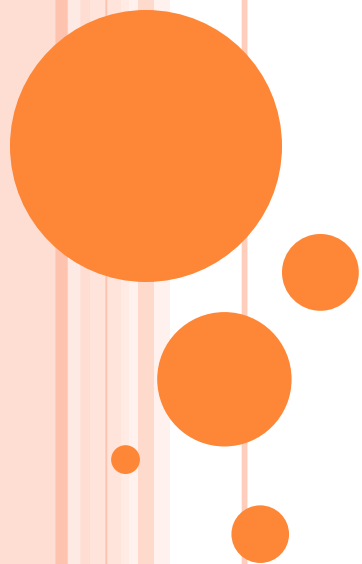
Центр экологии и экспериментирования.



Центр сенсорного и математического развития.



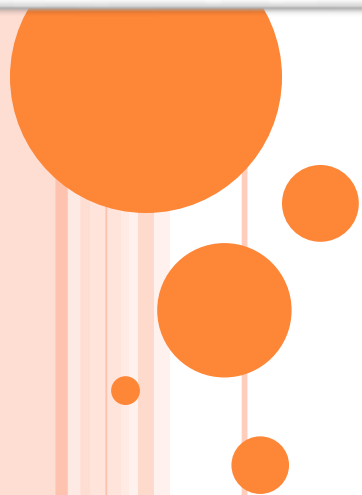
Медиа-центр музыки и театра.



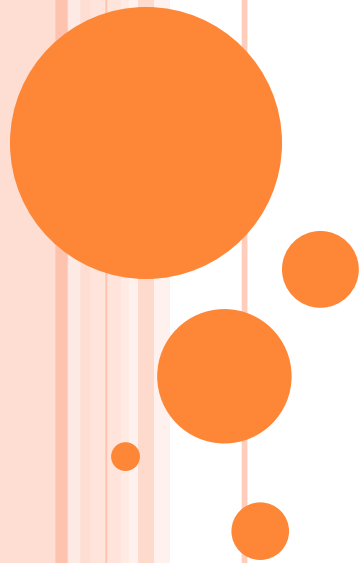
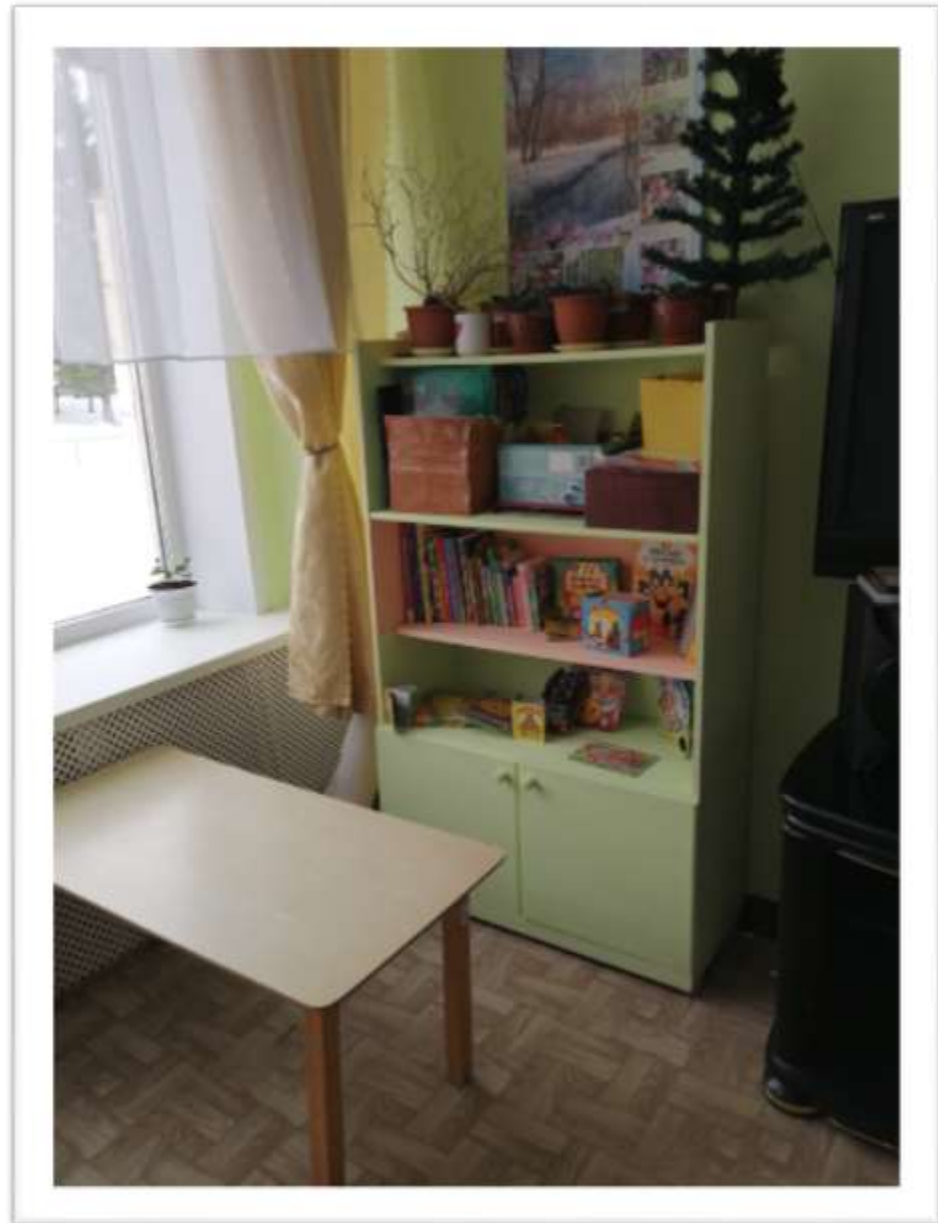
Центры двигательной активности (сюжетно-ролевой игры).



Центр ПДД.



Центр книги.



Центр конструирования.

